





BUDYNEK MIESZKALNO  
USŁUGOWY

+/-0=189.40  
h=234.76

+234.86

+227.36

+226.98

+226.98

+206.55

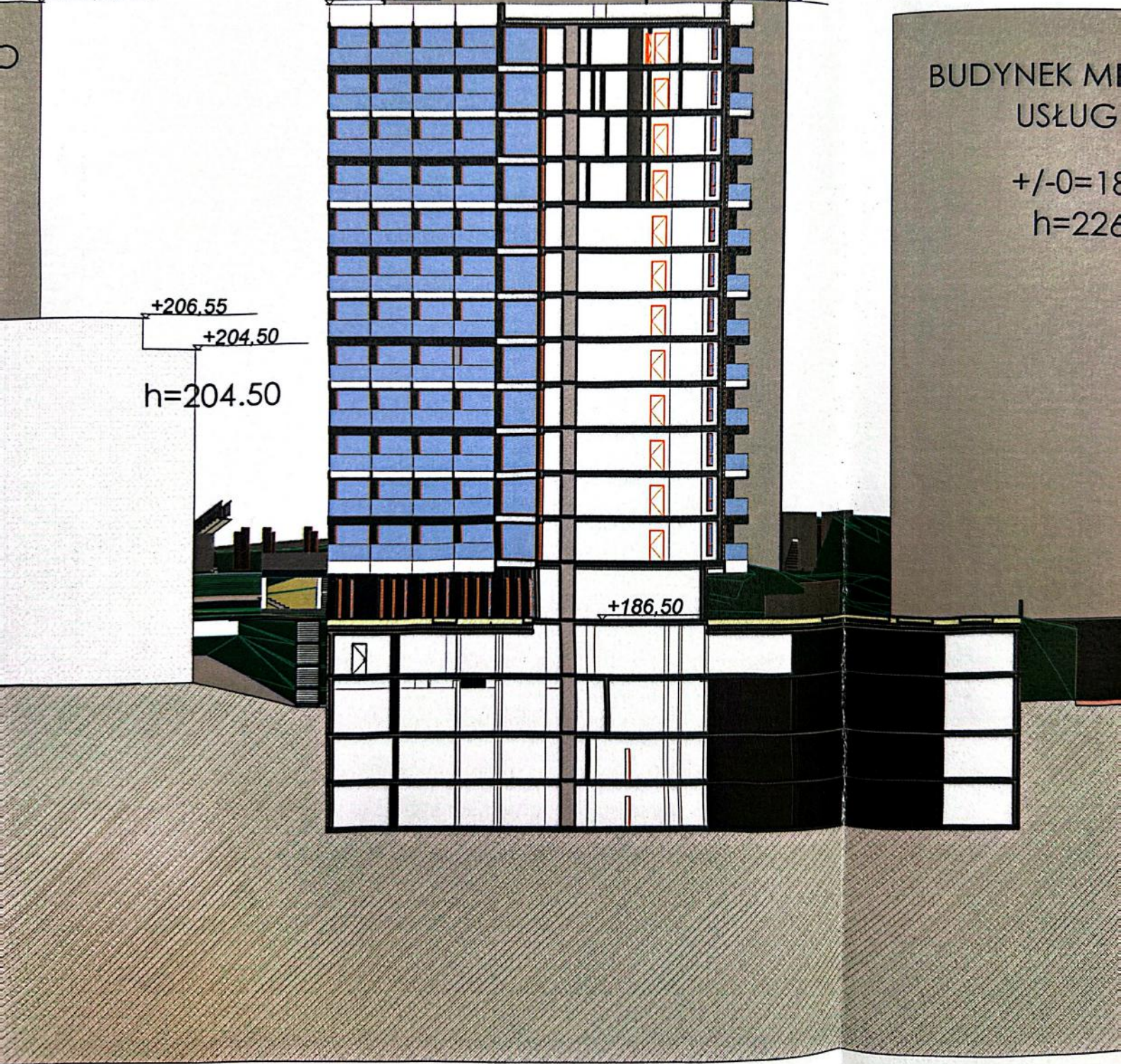
+204.50

h=204.50

+186.50

BUDYNEK MI  
USŁUG

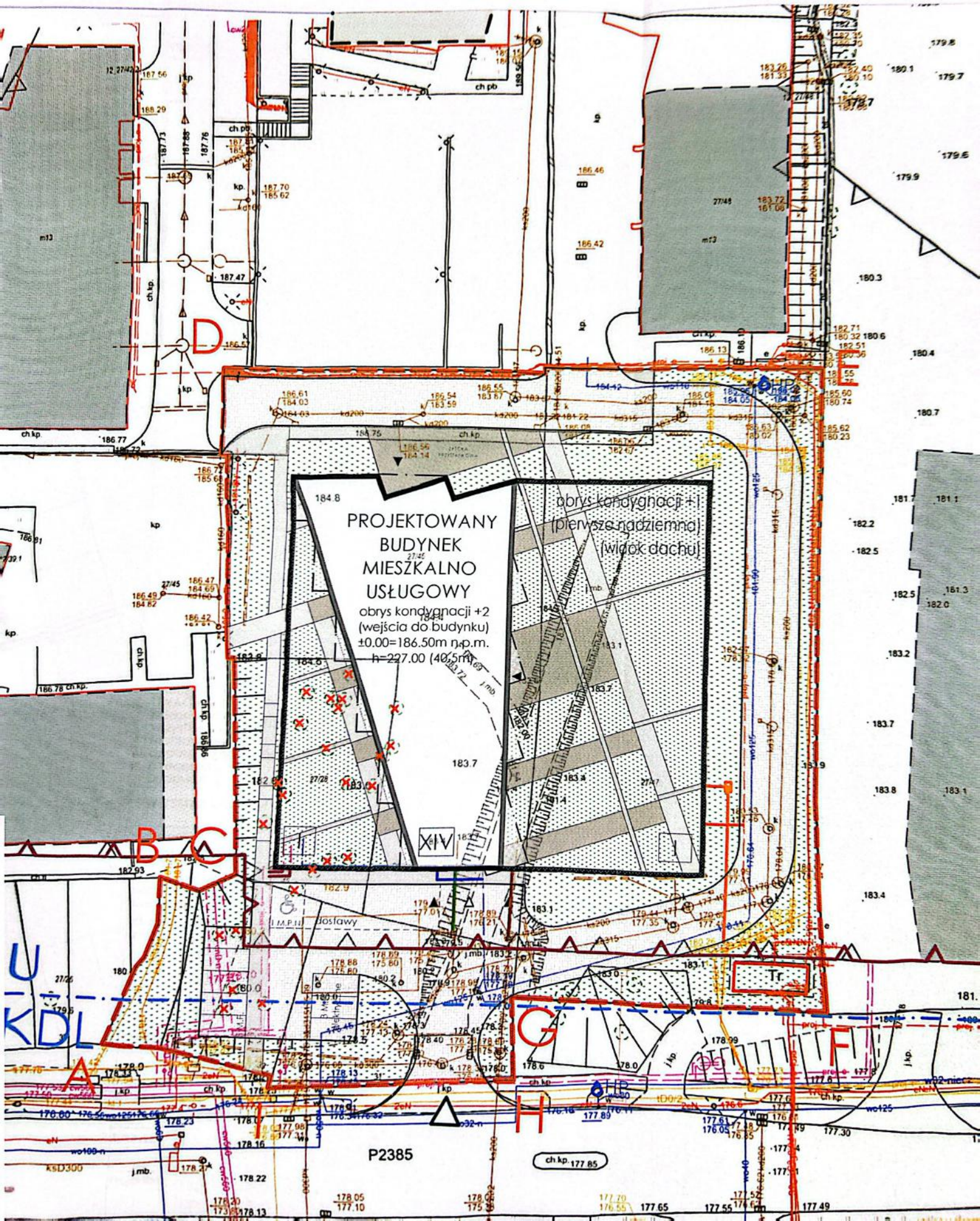
+/-0=18  
h=226











PROJEKTOWANY  
BUDYNEK  
MIESZKALNO  
USŁUGOWY

obrys kondygnacji +1  
(pierwsze nadziemna)  
(widok dachu)

obrys kondygnacji +2  
(wejścia do budynku)  
±0.00=186.50m n.p.m.  
h=227.00 (40,5m)

P2385

ch kp 177.85

U  
KDL

Tr

Joslawy

A

G

F

B C

D



