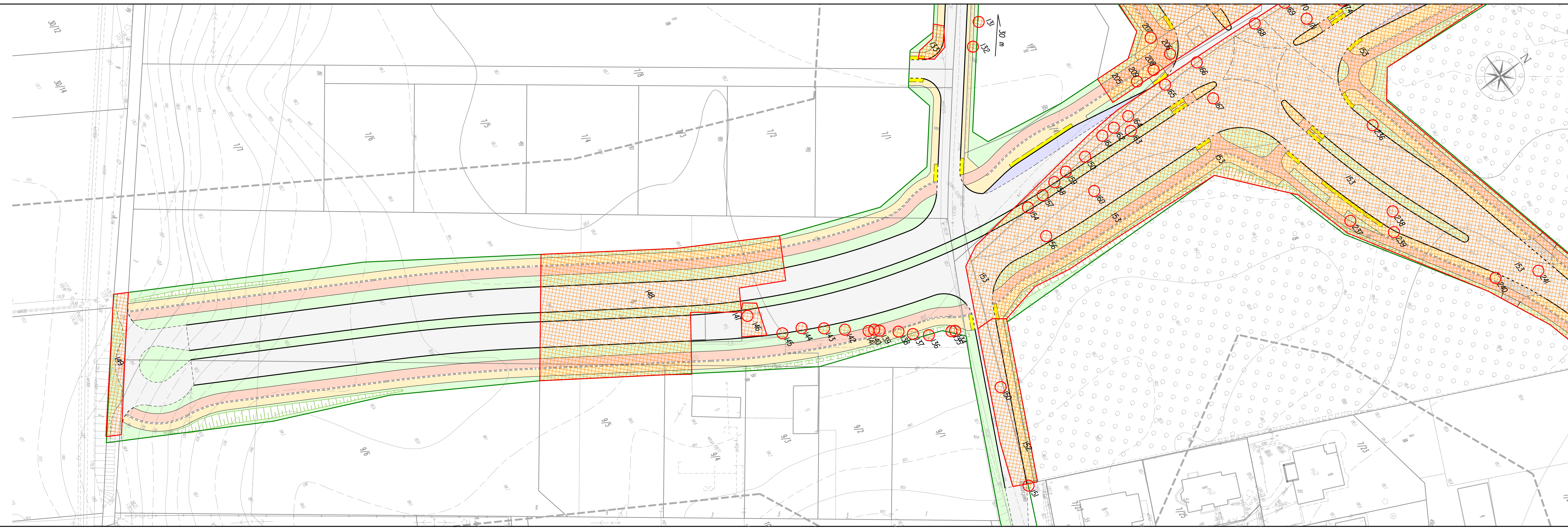


- Legenda:
- działki objęte budową dróg
 - działki objęte przebudową dróg
 - proj. betonowy krawężnik wystający
 - proj. betonowy krawężnik najazdowy
 - proj. betonowe obrzeże chodnika
 - proj. obramowanie jazdu - opornik
 - proj. separator ścieżki rowerowej i chodnika
 - proj. prefabrykowana ściana oporowa
 - projekty gospodarki zielenią:
 - drzewo istniejące do adaptacji
 - drzewo istniejące do karczowania
 - X drzewo nieistniejące w terenie
 - grupy drzew / krzewów / zarośli do adaptacji
 - grupy drzew / krzewów / zarośli do karczowania
 - proj. nawierzchnia jezdni - bitumiczna
 - proj. nawierzchnia chodnika - kostka bet.
 - proj. nawierzchnia ścieżki rowerowej - bitum.
 - proj. nawierzchnia zatoki - kostka betonowa
 - proj. nawierzchnia jazu - kostka betonowa
 - proj. zieleni - trawnik



Autor: Urban Media ul. Marszałkowska 55/73 lok. 22, 00-676 Warszawa	
Inwestor: Zarząd Dróg i Mostów w Lublinie ul. Krochmalna 13 J, 20-401 Lublin	
Nazwa zadania: Budowa ul. Węglarza na odcinku od ul. Walecznych do ul. Trzeźniowskiej oraz ul. Koryznowej na odcinku od ul. Rumiankowej do ul. Węglarza w Lublinie	
Faza opracowania: PROJEKT GOSPODARKI ZIELENIĄ	Nr rysunku: Z-05
Tytuł rysunku: PLAN SYTUACYJNY	
Funkcja: Projektant	Nazwisko: mgr inż. Paweł Piasecki
Specjalność: arch. kraj.	Nr uprawnień:
Data: 08.2016	