

ANTONIÓWKA

Linia Specjalna Obwodu Antoniówka	Godziny przyjazdu	Po przerwie
1) Antoniówka I posesja 114A	09:00	15:00
2) Stolnikowizna posesja 46	09:04	15:04
4) Antoniówka Remiza	09:08	15:08
3) Antoniówka posesja 37A	09:12	15:15
4) Antoniówka Remiza	09:15	15:15

Linia Specjalna Obwodu Antoniówka	Godziny odjazdu	Po przerwie
4) Antoniówka Remiza	09:45	15:45
2) Stolnikowizna posesja 46	09:49	15:49
1) Antoniówka I posesja 114A	09:53	15:59
4) Antoniówka Remiza	09:57	15:57
3) Antoniówka posesja 37A	10:00	16:00



PL-1992
16.8° X: 347044 Y: 763743

Oziątka ewidencyjna
Wysokie - gmina wiejska, obręb W
060915_2.0022.610/1
Zbliż do obiektu Szczegóły (I) ⊕

BISKUPIE

Linia Specjalna Obwodu Biskupie	Godziny przyjazdu	Po przerwie
1) Biskupie Kolonia posesja 21	09:00	15:00
2) Biskupie Kolonia posesja 5	09:07	15:07
3) Biskupie posesja 109	09:15	15:15
4) Biskupie posesja 3	09:19	15:19
5) Remiza OSP Biskupie	09:25	15:25

Linia Specjalna Obwodu Biskupie	Godziny odjazdu	Po przerwie
5) Remiza OSP Biskupie	09:50	15:50
4) Biskupie posesja 3	09:53	15:53
3) Biskupie posesja 109	09:57	15:57
2) Biskupie Kolonia posesja 5	10:03	16:03
1) Biskupie Kolonia posesja 21	10:10	16:10

Pomiarowy
Współrzędne: przyciągaj do dzi
Kilometr na mapie aby



GIEŁCZEW

Linia Specjalna Obwodu Giełczew	Godziny przyjazdu I	Godziny przyjazdu II	Godziny przyjazdu III
1) Kajetanów-Kąty	8:00	12:00	16:00
2) Kajetanów- Kuba	8:03	12:03	16:03
3) Kajetanów Remiza	8:06	12:06	16:06
4) Giełczew Druga posesja 156	8:09	12:09	16:09
13) Giełczew Remiza	8:11	12:11	16:11

Linia Specjalna Obwodu Giełczew	Godziny odjazdu I	Godziny odjazdu II	Godziny odjazdu III
13) Giełczew Remiza	8:30	12:30	16:30
4) Giełczew Druga posesja 156	8:33	12:33	16:33
3) Kajetanów Remiza	8:36	12:36	16:36
2) Kajetanów- Kuba	8:39	12:39	16:39
1) Kajetanów-Kąty	8:42	12:42	16:42

Linia Specjalna Obwodu Giełczew	Godziny przyjazdu I	Godziny przyjazdu II	Godziny przyjazdu III
5) Giełczew Pierwsza posesja 120	9:00	13:00	17:00
6) Giełczew Kolonia skrzyżowanie posesja 6	9:03	13:03	17:03
7) Giełczew Kolonia posesja 31	9:06	13:06	17:06
8) Giełczew Kolonia posesja 44	9:10	13:10	17:10
9) Giełczew Kolonia posesja 35	9:12	13:12	17:12
10) Giełczew Kolonia posesja 48 przy DP 2129L	9:17	13:17	17:17
11) Radomirka posesja 23	9:24	13:24	17:24
12) Giełczew Doły Remiza	9:29	13:29	17:29
13) Giełczew Remiza	9:35	13:35	17:35

Linia Specjalna Obwodu Giełczew	Godziny odjazdu I	Godziny odjazdu II	Godziny odjazdu III
13) Giełczew Remiza	9:50	13:50	17:50
5) Giełczew Pierwsza posesja 120	9:53	13:53	17:53
6) Giełczew Kolonia skrzyżowanie posesja 6	9:56	13:56	17:56
7) Giełczew Kolonia posesja 31	9:59	13:59	17:59
8) Giełczew Kolonia posesja 44	10:03	14:03	18:03
9) Giełczew Kolonia posesja 35	10:05	14:05	18:05
10) Giełczew Kolonia posesja 48 przy DP 2129L	10:10	14:10	18:10
11) Radomirka posesja 23	10:17	14:17	18:17
12) Giełczew Doły Remiza	10:22	14:22	18:22

Linia: planier - roboczej w jeolnym orenie



Punkt adresowy
Numer 1 w miejscowości Giełczew
Zbiór do obiektu Inne

P. 1992
8 01.4" X: 330199 Y: 755087

MACIEJÓW STARY

Linia Specjalna Obwodu Maciejów Stary KURS 1	Godziny przyjazdu I	Godziny przyjazdu II	Godziny przyjazdu III
11) Rezerwa posesja 2	08:00	12:00	16:00
12) Rezerwa posesja 34	08:06	12:06	16:06
13) Maciejów Nowy posesja 46	08:08	12:08	16:08
14) Maciejów Stary „Biały Młyn”	08:10	12:10	16:10
9) Jabłonowo posesja 3	08:14	12:14	16:14
10) Słupeczno posesja 6	08:16	12:16	16:16
17) Maciejów Stary Szkoła	08:20	12:20	16:20

Linia Specjalna Obwodu Maciejów Stary	Godziny odjazdu I	Godziny odjazdu II	Godziny odjazdu III
17) Maciejów Stary Szkoła	08:45	12:45	16:45
11) Rezerwa posesja 2	08:55	12:55	16:55
12) Rezerwa posesja 34	09:01	13:01	17:01
13) Maciejów Nowy posesja 46	09:03	13:03	17:03
14) Maciejów Stary „Biały Młyn”	09:05	13:05	17:05
9) Jabłonowo posesja 3	09:09	13:09	17:09
10) Słupeczno posesja 6	09:11	13:11	17:11

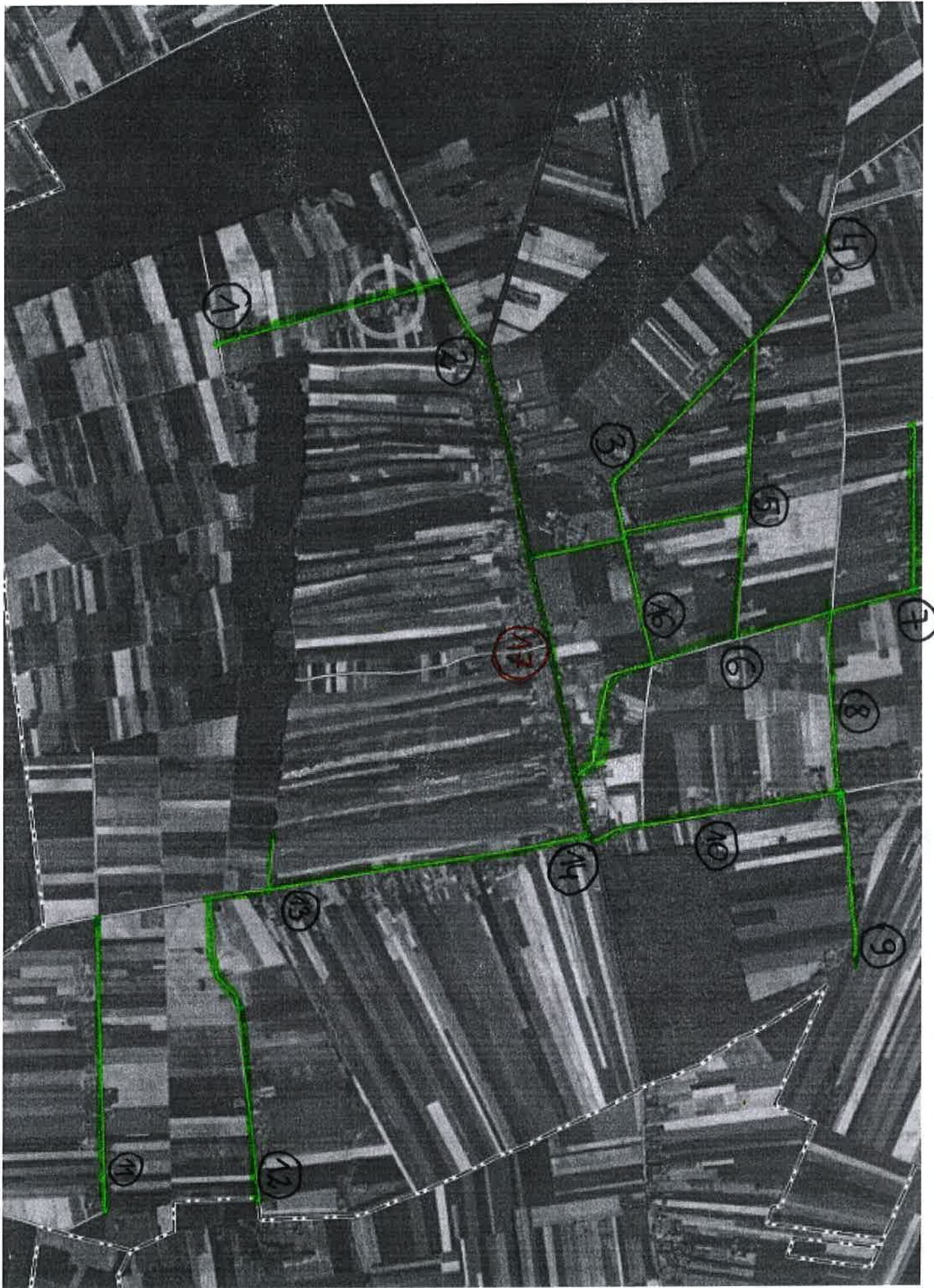
Linia Specjalna Obwodu Maciejów Stary KURS 2	Godziny przyjazdu I	Godziny przyjazdu II	Godziny przyjazdu III
3) Słupeczno posesja 51A	09:30	13:30	17:30
4) Słupeczno posesja 68	09:34	13:34	17:34
5) Remiza OSP Słupeczno	09:37	13:37	17:37
6) Słupeczno posesja 98	09:40	13:40	17:40
7) Słupeczno posesja 85	09:43	13:43	17:43
8) Słupeczno posesja 94	09:45	13:45	17:45
15) Słupeczno posesja 14	09:50	13:50	17:50
16) Słupeczno posesja 30	09:55	13:55	17:55
17) Maciejów Stary Szkoła	10:00	14:00	18:00

Linia Specjalna Obwodu Maciejów Stary	Godziny odjazdu I	Godziny odjazdu II	Godziny odjazdu III
17) Maciejów Stary Szkoła	10:20	14:20	18:20
3) Słupeczno posesja 51A	10:23	14:23	18:23
4) Słupeczno posesja 68	10:27	14:27	18:27
5) Remiza OSP Słupeczno	10:30	14:30	18:30
6) Słupeczno posesja 98	10:33	14:33	18:33
7) Słupeczno posesja 85	10:36	14:36	18:36
8) Słupeczno posesja 94	10:38	14:38	18:38
15) Słupeczno posesja 14	10:42	14:42	18:42
16) Słupeczno posesja 30	10:47	14:47	18:47

Linia Specjalna Obwodu Maciejów Stary KURS 3	Godziny przyjazdu I	Godziny przyjazdu II	Godziny przyjazdu III
1) Cegielnia posesja 112	11:30	15:30	19:30

2) Maciejów Stary posesja 4	11:33	15:33	19:33
17) Maciejów Stary Szkoła	11:35	15:35	19:35

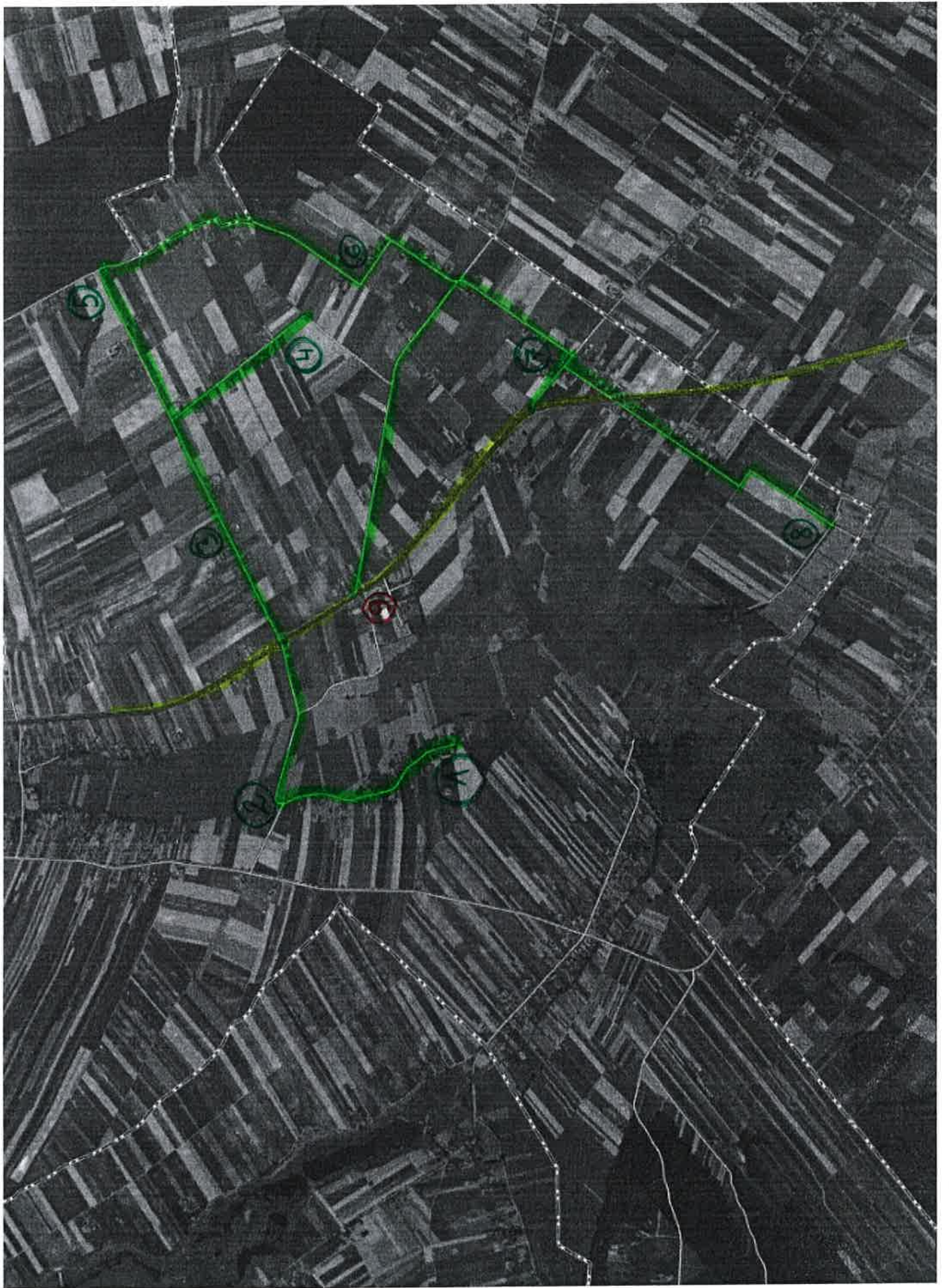
Linia Specjalna Obwodu Maciejów Stary	Godziny odjazdu I	Godziny odjazdu II	Godziny odjazdu III
17) Maciejów Stary Szkoła	11:50	15:50	19:50
1) Cegielnia posesja 112	11:53	15:53	19:53
2) Maciejów Stary posesja 4	11:55	15:55	19:55



NOWY DWÓR

Linia Specjalna Obwodu Nowy Dwór	Godziny przyjazdu I	Godziny przyjazdu II	Godziny przyjazdu III
1) Zabłocie posesja I	09:45	13:45	17:45
2) Zabłocie GAC	09:49	13:49	17:49
3) Nowy Dwór posesja 41A	09:55	13:55	17:55
4) Nowy Dwór posesja 57	09:58	13:58	17:58
5) Nowy Dwór LAS	10:02	14:02	18:02
6) Guzówka posesja 55	10:08	14:08	18:08
7) Guzówka sklep	10:11	14:11	18:11
8) Stara Guzówka	10:14	14:14	18:14
9) Remiza OSP Nowy Dwór	10:16	14:16	18:16

Linia Specjalna Obwodu Nowy Dwór	Godziny odjazdu I	Godziny odjazdu II	Godziny odjazdu III
9) Remiza OSP Nowy Dwór	10:45	14:45	18:45
1) Zabłocie posesja I	10:50	14:50	18:50
2) Zabłocie GAC	10:56	14:56	18:56
3) Nowy Dwór posesja 41A	11:02	15:02	19:02
4) Nowy Dwór posesja 57	11:05	15:05	19:05
5) Nowy Dwór LAS	11:09	15:09	19:09
6) Guzówka posesja 55	11:15	15:15	19:15
7) Guzówka sklep	11:18	15:18	19:18
8) Stara Guzówka	11:21	15:21	19:21



WYSOKIE

Linia Specjalna Obwodu Wysokie KURS 1	Godziny przyjazdu I	Godziny przyjazdu II	Godziny przyjazdu III
8) Spławy posesja 41	08:00	12:00	16:00
9) Spławy posesja 88	08:05	12:05	16:05
10) Spławy Remiza 48	08:08	12:08	16:08
11) Spławy posesja 14	08:10	12:10	16:10
12) Spławy posesja 113	08:16	12:16	16:16
13) Spławy posesja 97	08:20	12:20	16:20
7) GBP w Wysokiem	08:25	12:25	16:25

Linia Specjalna Obwodu Wysokie	Godziny odjazdu I	Godziny odjazdu II	Godziny odjazdu III
7) GBP w Wysokiem	08:50	12:50	16:50
13) Spławy posesja 97	08:55	12:55	16:55
12) Spławy posesja 113	08:59	12:59	16:59
11) Spławy posesja 14	09:03	13:03	17:03
10) Spławy Remiza 48	09:05	13:05	17:05
9) Spławy posesja 88	09:08	13:08	17:08
8) Spławy posesja 41	09:13	13:13	17:13

Linia Specjalna Obwodu Wysokie KURS 2	Godziny przyjazdu I	Godziny przyjazdu II	Godziny przyjazdu III
1) Giełczew Pierwsza posesja 190	09:30	13:30	17:30
2) Giełczew Pierwsza posesja 174	09:33	13:33	17:33
3) Łosień posesja 9	09:35	13:35	17:35
4) Łosień posesja 43	09:40	13:40	17:40
5) Łosień Remiza OSP	09:44	13:44	17:44
6) Józefin posesja 73	09:46	13:46	17:46
7) GBP w Wysokiem	09:50	13:50	17:50

Linia Specjalna Obwodu Wysokie	Godziny odjazdu I	Godziny odjazdu II	Godziny odjazdu III
7) GBP w Wysokiem	10:10	14:10	18:10
1) Giełczew Pierwsza posesja 190	10:15	14:15	18:15
2) Giełczew Pierwsza posesja 174	10:18	14:18	18:18
3) Łosień posesja 9	10:20	14:20	18:20
4) Łosień posesja 43	10:25	14:25	18:25
5) Łosień Remiza OSP	10:29	14:29	18:29
6) Józefin posesja 73	10:31	14:31	18:31

Linia Specjalna Obwodu Wysokie KURS 3	Godziny przyjazdu I	Godziny przyjazdu II	Godziny przyjazdu III
14) Dragany posesja 261	8:00	12:00	16:00
15) Dragany posesja 104	8:10	12:10	16:10

16) Dragany Kapliczka	08:13	12:13	16:13
17) Dragany posesja 96	08:16	12:16	16:16
18) Dragany posesja 42	08:20	12:20	16:20
19) Dragany posesja 31	08:22	12:22	16:22
20) Dragany posesja 4	08:25	12:25	16:25
7) GBP w Wysokiem	08:30	12:30	16:30

Linia Specjalna Obwodu Wysokie	Godziny odjazdu I	Godziny odjazdu II	Godziny odjazdu III
7) GBP w Wysokiem	08:50	12:50	16:50
14) Dragany posesja 261	08:52	12:52	16:52
15) Dragany posesja 104	09:02	13:02	17:02
16) Dragany Kapliczka	09:05	13:05	17:05
17) Dragany posesja 96	09:08	13:08	17:08
18) Dragany posesja 42	09:12	13:12	17:12
19) Dragany posesja 31	09:14	13:14	17:14
20) Dragany posesja 4	09:17	13:17	17:17

8

