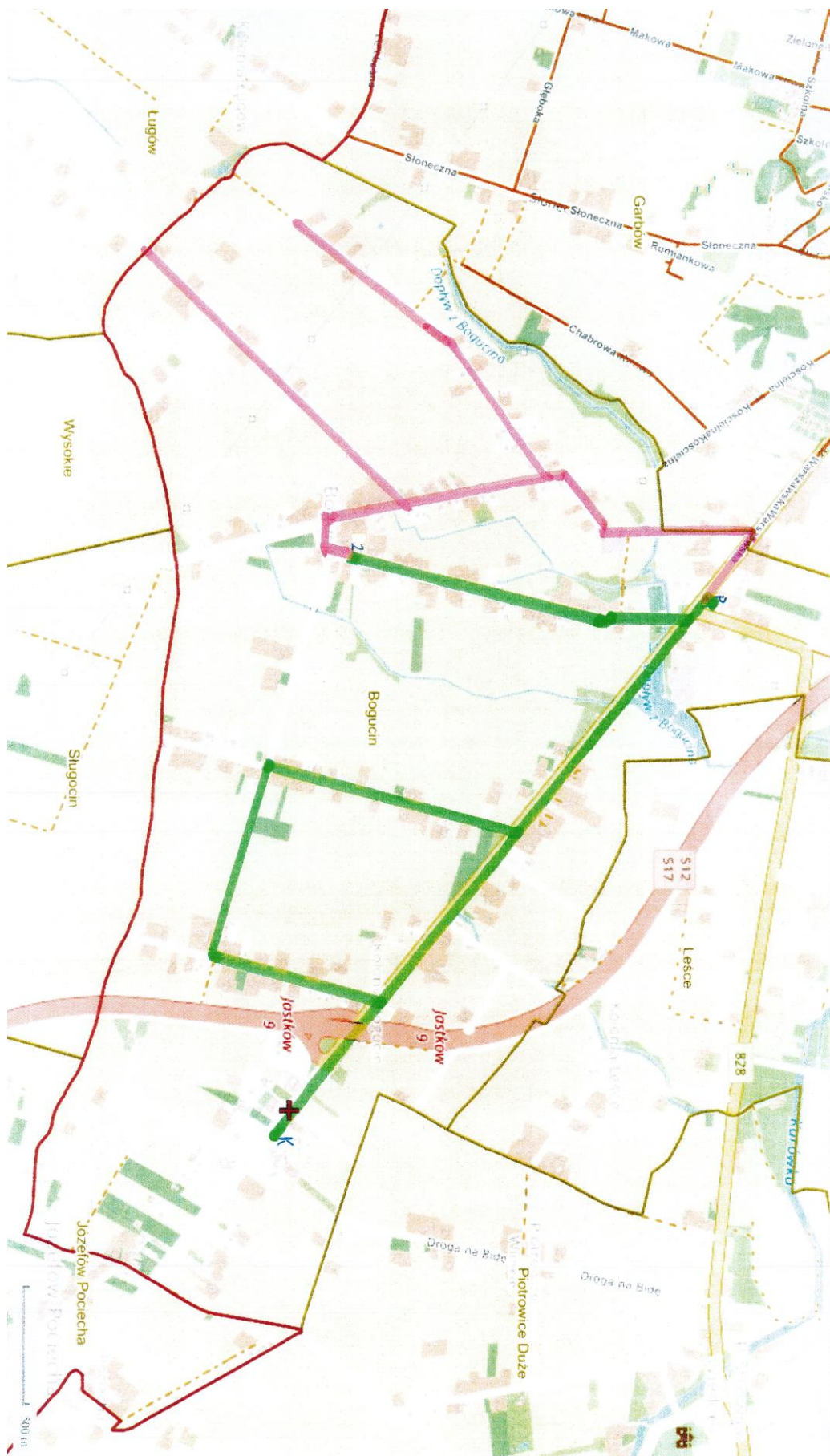


**Informacja o godzinach odjazdu oraz trasach autokaru/busa w ramach bezpłatnego gminnego przewozu pasażerskiego dla wyborców ujętych w spisie wyborców w stałych obwodach głosowania położonych na obszarze gminy GARBÓW w dniu 15 października 2023 r.**

<b>Nr obwodu głosowania</b>	<b>Granice obwodu głosowania</b>	<b>Godziny odjazdu busa/autokaru</b>	<b>Siedziba obwodowej komisji wyborczej</b>
<b>1</b>	Garbów	<b>13.00 , 18.30</b>	<b>lokal Gminnej Biblioteki Publicznej, ul. Krakowskie Przedmieście 54, 21-080 Garbów</b>
<b>2</b>	Bogucin	<b>7.00 , 14.00</b>	<b>lokal Szkoły Podstawowej, Bogucin 64, 21-080 Garbów</b>
<b>3</b>	Przybysławice, Zagrody	<b>11.00 , 18.00</b>	<b>lokal Szkoły Podstawowej, Przybysławice 1A, 21-080 Garbów</b>
<b>4</b>	Piotrowice Wielkie, Piotrowice-Kolonia	<b>8.00 , 15.00</b>	<b>lokal remizy OSP, Piotrowice Wielkie 47, 21-080 Garbów</b>
<b>5</b>	Wola Przybysławska, Meszno	<b>10.00 , 17.00</b>	<b>lokal Szkoły Podstawowej, Wola Przybysławska 331, 21-080 Garbów</b>
<b>6</b>	Gutanów	<b>12.00 , 18.30</b>	<b>lokal Klubu Wiejskiego, Gutanów 13, 21-080 Garbów</b>
<b>7</b>	Borków	<b>9.30 , 16.30</b>	<b>lokal Szkoły Podstawowej, Borków 13, 21-080 Garbów</b>
<b>8</b>	Leśce	<b>8.30 , 15.30</b>	<b>lokal Szkoły Podstawowej, Leśce 63, 21-080 Garbów</b>
<b>9</b>	Janów	-	<b>lokal remizy OSP, Janów 29, 21-080 Garbów</b>
<b>10</b>	Karolin	-	<b>lokal po byłej szkole, Karolin 30a, 21-080 Garbów</b>



# BOGUCIN OBWÓD NR 2



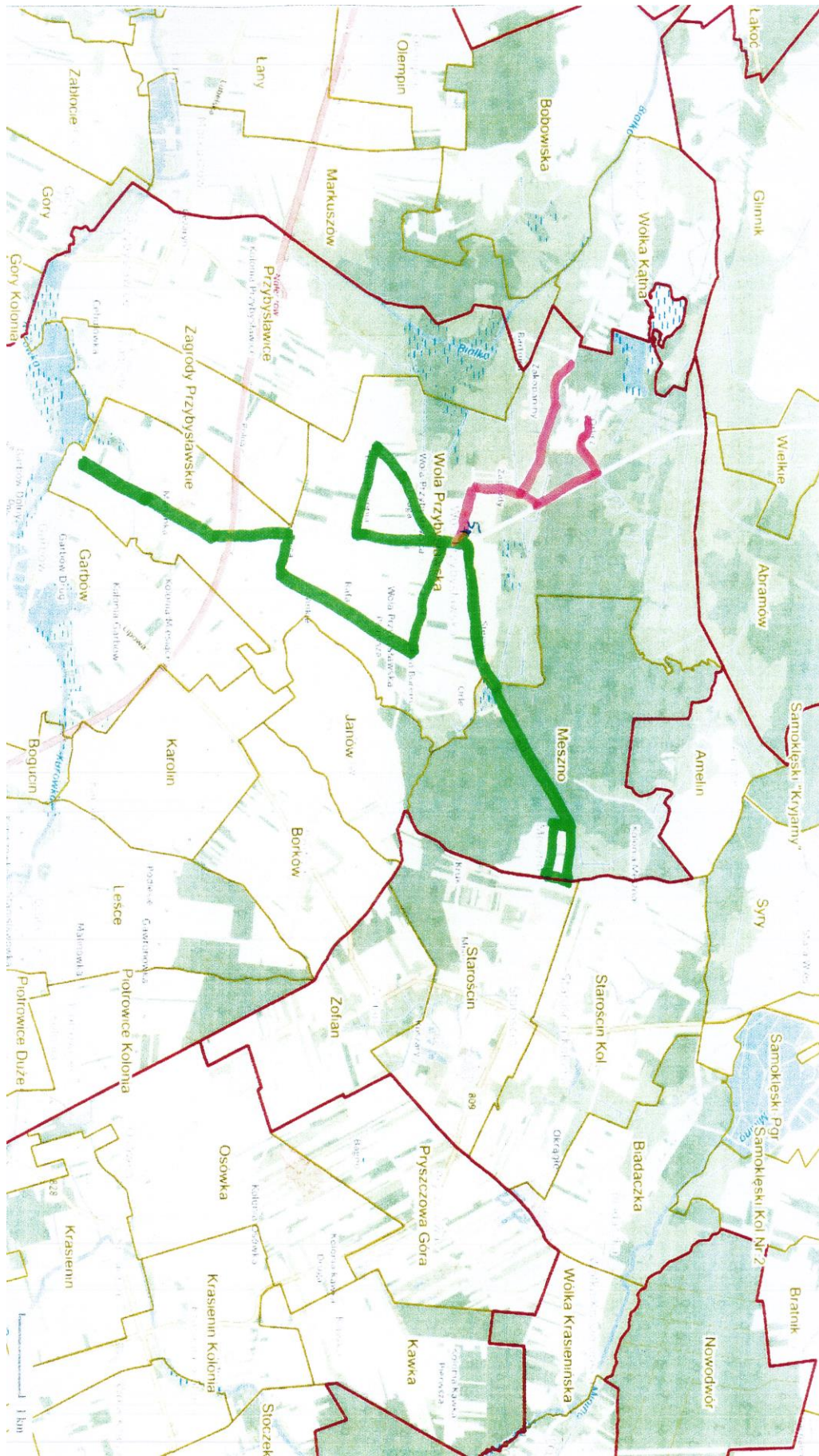




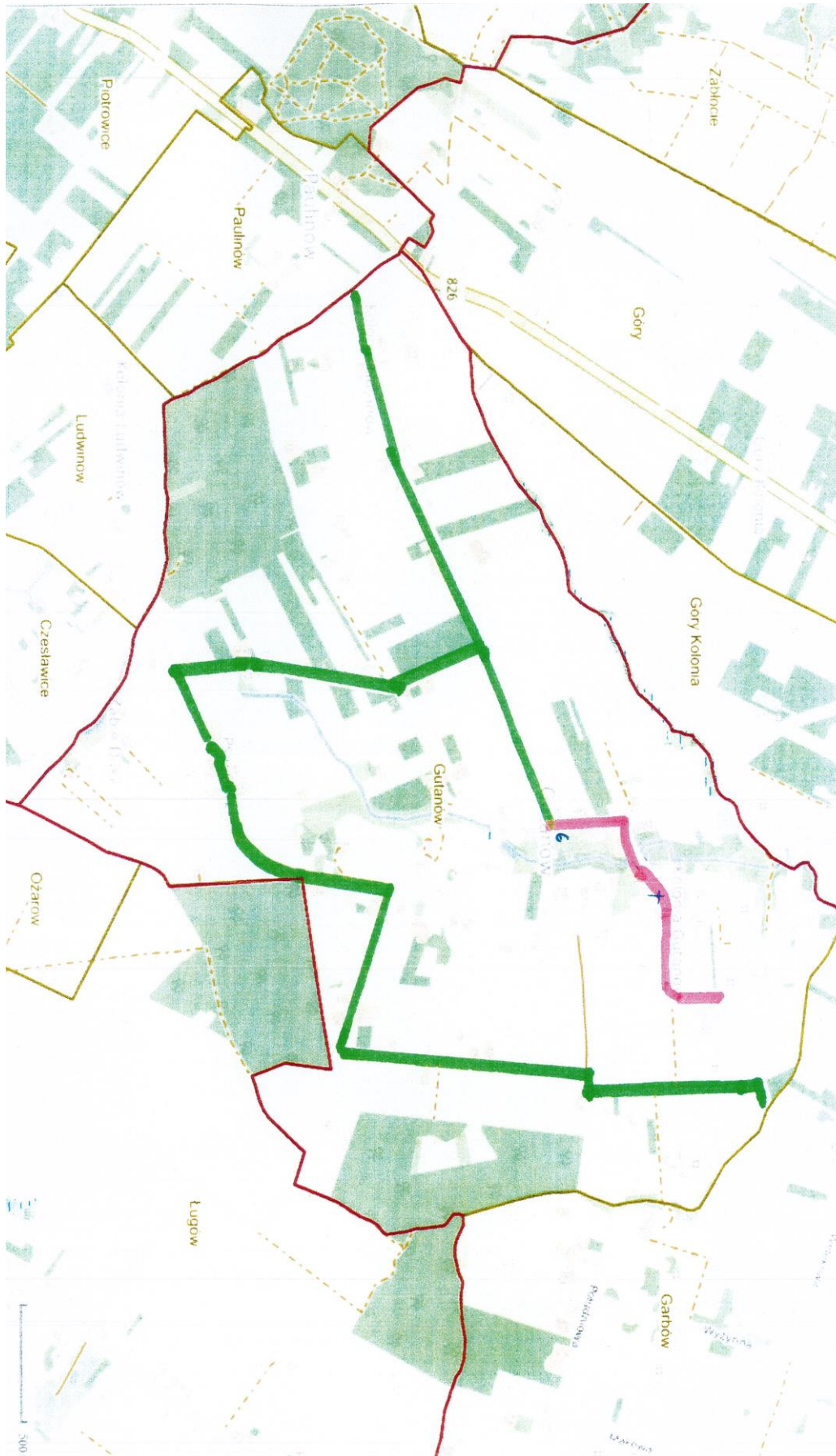




# WOLA PRZYBYŚLAWSKA – MESZNO OBWÓD NR 5



# GUTANÓW OBWÓD NR 6





# BORKÓW OBWÓD NR 7





